

Як зв'язатися з нами
контактувати з



pôle emploi
щоб мене супроводжували?

ВИ БАЖАЄТЕ
ДЛЯ ЗДІЙСНЕННЯ
ДІЯЛЬНОСТІ
У ФРАНЦІЇ?

З Рôle emploi до ваших послуг консультант !

Реєстрація на Рôle emploi відкриває доступ до ...

Вибір професії :
Супроводжуватися
консультантом для пошуку
роботи



Навчання :
Вивчення нової мови
(французька) та/або нову
професію



Початок бізнесу :
Супроводжувати вас у
цьому проєкті



Підготовка заявки :
Супровідний лист,
резюме, підготовка до
співбесіди ...



Бажані способи зв'язку :

1 Заповніть анкету на сайті

<https://deplacesukrainiens.pole-emploi.fr/>

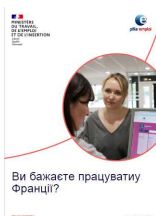
Або
цей QR-код



Ця анкета доступна онлайн на комп'ютері або смартфоні або за допомогою QR-коду, французькою та українською мовами.

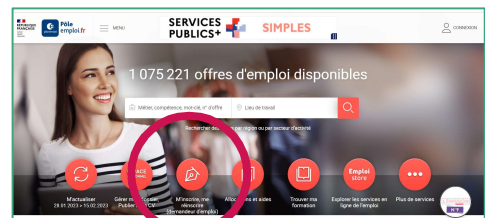
вона має на меті:

- ознайомити вас з підтримкою, яку може надати Рôle emploi
- передати інформацію про себе майбутньому консультанту для поглибленої діагностики
- під час реєстраційно-діагностичної зустрічі в агентстві, яка буде призначена, якщо ви підтвердите своє бажання працювати у Франції та звернете до Рôle emploi



2

Увійдіть на сайт :
www.pole-emploi.fr



На головній сторінці сайту натисніть на посилання "Зареєструватися/перереєструватися" в розділі "Заявнику". У розділі "Заявнику" натисніть на посилання "Зареєструватися/перереєструватися".

Заповнивши онлайн-форму, ваш особистий простір буде автоматично створений і дозволить вам отримати доступ до набору послуг та персоналізованої інформації, доступної 24 години на добу.

Після завершення онлайн-реєстрації :

- ідентифікатор роботодавця Рôle emploi (ex:1234567 A) та секретний код надсилаються вам на пошту;
- цей ідентифікатор і код є особистими і повинні зберігатися протягом усієї вашої кар'єри в Рôle emploi;
- Ви обираєте дату зустрічі в агентстві .



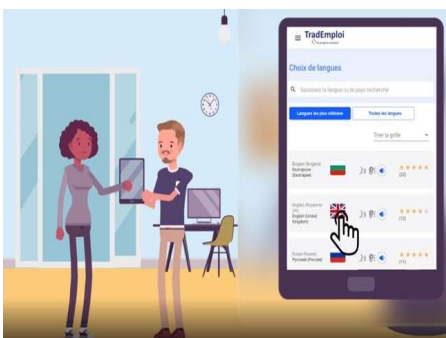
1 Після того, як ви надіслали нам анкету :

- Відділення Центру зайнятості за місцем вашого проживання зв'яжеться з вами протягом двох тижнів, щоб домовитися про зустріч у відділенні;
- Ця зустріч буде реєстраційно-діагностичною співбесідою ;
- Інформація, зібрана за допомогою анкети, дозволить вашому майбутньому консультанту провести з вами поглиблену діагностику і запропонувати вам підтримку, адаптовану до вашої ситуації.
- Ідентифікатор **Rôle emploi** (ex : 1234567 A) і секретний код буде надісланий вам після співбесіди
- => Цей ідентифікатор і код є особистими і повинні зберігатися протягом всієї вашої кар'єри в **Rôle emploi**.



2 Після реєстрації на **Pole-emploi.fr** :

- Ви приходите до відділення **Rôle emploi** за місцем проживання в обрану дату ;
- Перша зустріч для адміністративної перевірки може бути запропонована перед ситуаційною співбесідою з радником ;
- Наприкінці цього ситуаційного інтерв'ю між консультантом і вами буде визначено початковий діагноз.
- Під час наступних зустрічей вам запропонують програму підтримки, адаптовану до вашої ситуації.

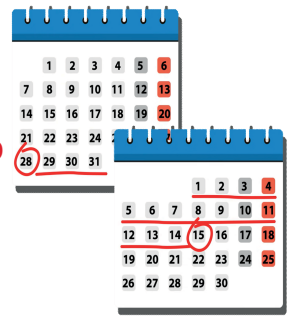


Інструмент миттєвого голосового перекладу для захисту вашого зв'язку :

Консультанти **Rôle emploi** оснащені інструментом миттєвого перекладу. Цей інструмент дозволяє вам говорити українською або російською мовою, щоб полегшити прийом та обмін думками, якщо ви не володієте французькою мовою.

Щоб залишитися зареєстрованим і продовжувати отримувати підтримку від Pôle emploi?

Ви повинні будете декларувати свою ситуацію щомісяця з 28 числа до 15 числа наступного місяця на сайті Pôle emploi.fr..



Ця декларація дозволяє вам :

1

Підтримуйте свою реєстрацію на Pôle emploi

2

Інформуйте Pôle emploi про зміни протягом місяця*

3

Виникнення права на компенсацію якщо ви відпрацювали мінімум 900 годин!

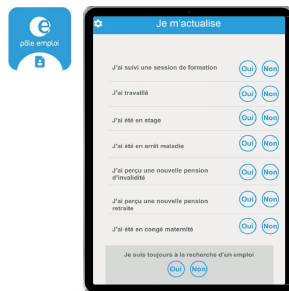
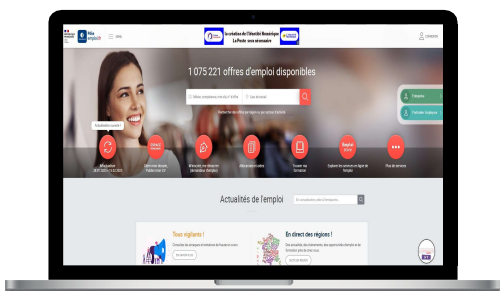
*Приклад: зміна обставин, пов'язаних з працевлаштуванням, навчанням, хворобою....

... Якщо ви не зробите цю заяву: ви більше не будете зареєстровані в Pôle emploi.



Як подати декларацію дистанційно ?

- 1 В Інтернеті через веб-сайт www.pole-emploi.fr
Територія « заявника »
- 2 Про заявку Мій простір у Pôle emploi
Заголовок «Моє оновлення»
- 3 По телефону
Наберіть 3949
Телефонний сервіс для шукачів роботи
Введіть номер вашого відділу (ex : 75 pour Paris)
Потім введіть вибір 1 « оновлення»



Реєстрація на Pôle emploi дає вам доступ до наступних схем :

Реєстрація в центрі зайнятості також дозволяє бенефіціарам тимчасового захисту отримати доступ до наступних послуг :



Визнання досвіду

Дві схеми підтримки для визнання професійного досвіду та кваліфікацій:

- **1000 VAE ou REVA** : <https://www.immigration.interieur.gouv.fr/Integration-et-Acces-a-la-nationalite/1-000-parcours-de-validation-des-acquis-de-l-experience-VAE-au-profit-d-etrangers-primos-arrivants>
- **VAE sans frontière** : <https://francevae.fr/2021/06/14/aider-les-migrants-autrement-avec-la-validation-des-acquis-de-l-experience-vae/>



Визнання дипломів

Система підтримки визнання дипломів та професійних кваліфікацій для полегшення мобільності у Франції::

- **ENIC - NARIC** оцінює іноземні кваліфікації та видає сертифікат про порівнянність або визнання навчання/підготовки. <https://www.france-education-international.fr/>
<https://www.france-education-international.fr/document/plaquette-centre-enic-naric-france>



Еволюція професійних навичок

Три системи підтримки для побудови кар'єри та розвитку професійних навичок :

- «Прийом та підтримка вперше прибулих іммігрантів (ВПІ), які перебувають на легальному становищі» (префектура): побудова шляху ВПІ менше 5 років, біженців та/або ВПО до кваліфікації та працевлаштування; підтримка жінок до працевлаштування ; ...
- **HOPE (AFPA)** : пропонує посилення французької мови для професійних цілей, стажування на напруженій роботі, санкціоноване **CQP** (сертифікат професійної кваліфікації) + контракт на професіоналізацію
- **Programme EMILE** пропозиції, за **EPA майор** – у звичайній ситуації – які проживають в Іль-де-Франс і бажають жити в новому регіоні Франції, щоб знайти роботу, яка підвищить їх кваліфікацію, і відповідне житло в новому приймаючому департаменті



Відновлення навчання в університеті

Система підтримки студентів-мігрантів для вступу до вищих навчальних закладів у Франції :

- **Passerelle Université** : <https://www.campusfrance.org/fr/poursuivre-reprendre-etudes-exil-france-refugies-migrants>